

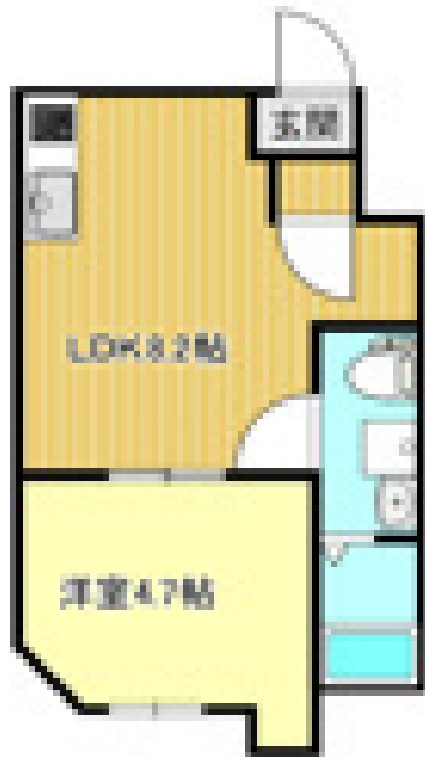
賃料	管理費等
67,000円	4,000円

防犯カメラ

【外観】



【間取り図】



間取り	1LDK		
敷金	無	礼金	無
敷引/償却金	- 無	保証金	無
物件種別	アパート		
建物名・部屋番号	リベルテ村上 105号室		
物件所在地	千葉県八千代市村上1597-7		
交通	東葉高速線 村上(千葉)駅 徒歩8分 東葉高速線 東葉勝田台駅 徒歩19分		
間取詳細	LDK(8.2畳) 洋室(4.7畳)		
構造・規模	木造 3階建 1階		
専有面積	26.63㎡	向き	
築年月	2025年9月	契約期間	24ヶ月
損害保険	有	入居時期	2026年6月中旬予定
駐車場	無		
設備	敷地内ゴミ置き場 宅配BOX システムキッチン 2口コンロ ガスキッチン バス・トイレ別 バス有		
その他費用	[一時金] 住宅保険料: 15,000円 24時間サポート: 16,500円 鍵交換代: 27,500円		
入居諸条件	二人可 子供可		
保証会社	必須 初回保証料: 賃料等の50% 年間保証委託料: 10,000円/年 引落し決済手数料: 月		
備考			

図面と現況が異なる場合は現況が優先となります。

間取りの「S」はサービスルーム(納戸)です。

情報更新日2026年5月2日

No.110758032



千葉県知事(12)第5129号  
(社)全国宅地建物取引業保証協会

丸長ハウス株式会社 勝田台支店

千葉県八千代市勝田台1丁目15サンコーポ勝田台B107  
TEL:047-487-3355 FAX:047-487-3354  
E-mail: katsutadai@apamanshop-fc.com



携帯サイトから物件詳細を閲覧できます!

取引態様	手数料負担の割合	貸主	借主	100%
仲介元付(一般)	手数料配分の割合	元付	客付	100%