

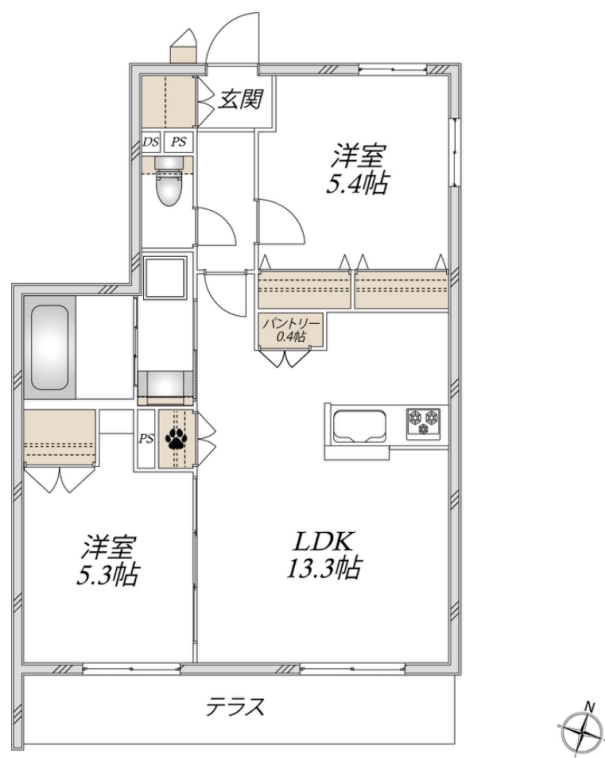
賃料	管理費等
105,000円	9,000円

防犯カメラ オートロック 角住戸

【外観】



【間取り図】



図面と現況が異なる場合は現況が優先となります。

間取りの「S」はサービスルーム(納戸)です。

間取り	2LDK		
敷金	1ヶ月	礼金	2ヶ月
敷引/償却金	- 無	保証金	無
物件種別	アパート		
建物名・部屋番号	Alcyone Shizu 103号室		
物件所在地	千葉県佐倉市西志津6丁目13		
交通	京成電鉄本線 勝田台駅 徒歩21分		
間取詳細	LDK(13.3畳) 洋室(5.4畳) 洋室(5.3畳)		
構造・規模	鉄骨 2階建 1階		
専有面積	57.93㎡	向き	南
築年月	2026年6月	契約期間	24ヶ月
損害保険	有	入居時期	2026年8月下旬予定
駐車場	有(敷地内) 8000円/月~ 駐輪場		
設備	敷地内ゴミ置き場 宅配BOX システムキッチン 2口コンロ IHクッキングヒーター バス・トイレ別		
その他費用	[一時金] マイコンシェルクラブ: 18,000円		
入居諸条件	ペット相談 二人可 子供可		
保証会社	必須 初回保証料: 賃料総額の50% 継続保証料: 20,000円(2年毎)		
備考	ペット相談 大型犬2頭飼育可 大型犬1頭+中型犬1頭+小型犬または猫1頭飼育可 大型犬1頭+小型犬または猫2頭飼育可 中型犬2頭+小型犬または猫1頭飼育可 中型犬1頭+小型犬または猫2頭まで飼育可 小型犬または猫のみの場合は各3頭まで		

情報更新日2026年6月20日

No.112407396



千葉県知事(12)第5129号
 (社)全国宅地建物取引業保証協会
丸長ハウス株式会社 勝田台支店
 千葉県八千代市勝田台1丁目15サンコーボ勝田台B107
 TEL:047-487-3355 FAX:047-487-3354
 E-mail: katsutadai@apamanshop-fc.com



携帯サイトから物件詳細を閲覧できます!

取引態様	手数料負担の割合	貸主	借主	100%
仲介元付(一般)	手数料配分の割合	元付	客付	100%