

FOR RENT

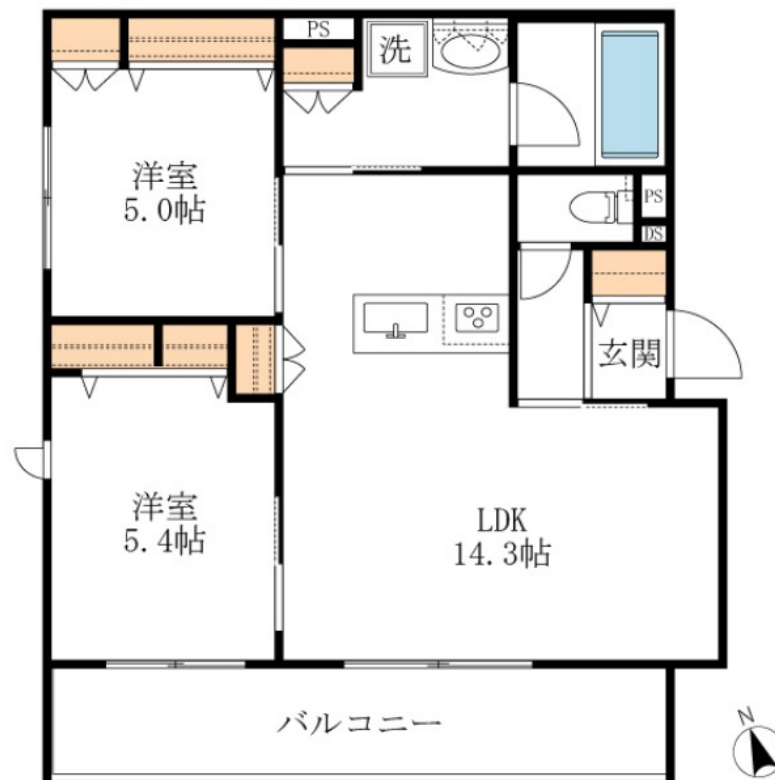
賃料	管理費等
172,000円	10,000円

2F以上 オートロック

【外観】



【間取り図】



間取り	2LDK		
敷金	1ヶ月	礼金	2ヶ月
敷引 / 償却金	- 無	保証金	無
物件種別	マンション		
建物名・部屋番号	Lichtglanz本郷町 202号室		
物件所在地	千葉県船橋市本郷町527-		
交通	京成本線 東中山駅 徒歩10分 中央・総武線各停 西船橋駅 徒歩12分		
間取詳細	LDK(14.7畳) 洋室(6.2畳) 洋室(5畳)		
構造・規模	鉄骨 3階建 2階		
専有面積	60.62㎡	向き	南西
築年月	2026年3月22日	契約期間	24ヶ月
損害保険	有	入居時期	2026年3月下旬予定
駐車場	有(敷地内) 14300円/月 ~ 5台以上可 駐輪場		
設備	宅配BOX システムキッチン バス・トイレ別 バス有 追い焚き風呂 浴室乾燥 シャワー トイレ有		
その他費用	[一時金] My Concier Club会費: 18,000円		
入居諸条件			
保証会社	必須 初回保証委託料: 月額賃料総額の100% (最低初回保証料: 2万円)、継続保証委託料: なし		
備考			

図面と現況が異なる場合は現況が優先となります。

間取りの「S」はサービスルーム(納戸)です。

情報更新日2025年12月5日

No.111066252

お問合せ先



千葉県知事(12)第5129号
(社)全国宅地建物取引業保証協会

丸長ハウス株式会社 北習志野店

千葉県船橋市習志野台2丁目6-20

TEL:047-464-5155

FAX:047-464-5201

E-mail: funabashi@marucho-house.co.jp

URL: http://www.marucho-house.co.jp/



携帯サイトから物件詳細を閲覧できます！

取引態様	手数料 負担の割合	貸主	借主
仲介元付 (一般)	手数料 配分の割合	元付	客付