

FOR RENT

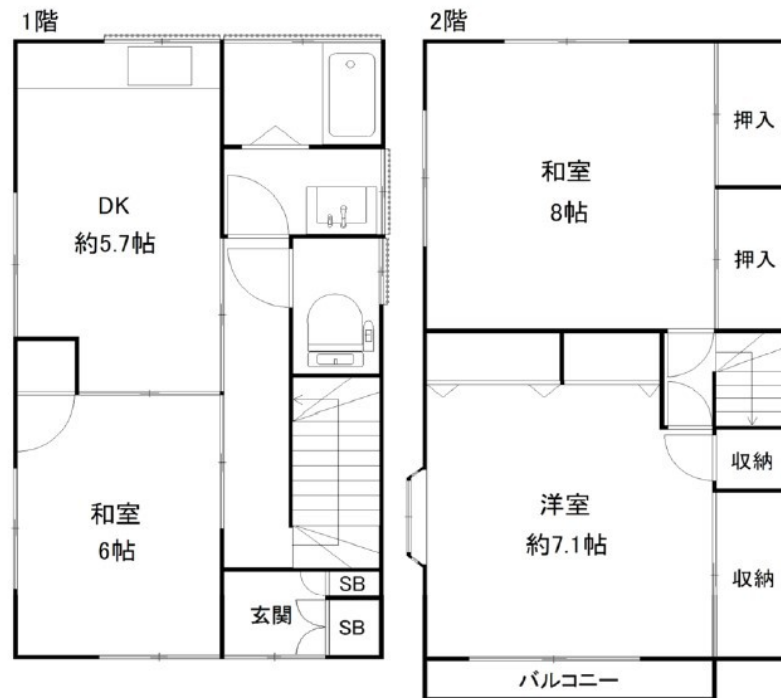
| | |
|---------|------|
| 賃料 | 管理費等 |
| 75,000円 | 0円 |

| | | | |
|----------|---|------|------|
| 間取り | 3DK | | |
| 敷金 | 1ヶ月 | 礼金 | 無 |
| 敷引/償却金 | - 無 | 保証金 | 無 |
| 物件種別 | アパート | | |
| 建物名・部屋番号 | 三咲5丁目戸建 戸建号室 | | |
| 物件所在地 | 千葉県船橋市三咲5丁目22-13 | | |
| 交通 | 京成電鉄松戸線 三咲駅 徒歩7分 京成電鉄松戸線 滝不動駅 徒歩18分 | | |
| 間取詳細 | | | |
| 構造・規模 | 木造 2階建 1階 | | |
| 専有面積 | 74.52㎡ | 向き | |
| 築年月 | 1989年5月 | 契約期間 | 24ヶ月 |
| 損害保険 | 有 | 入居時期 | 相談 |
| 駐車場 | 有(敷地内) | | |
| 設備 | バス・トイレ別 バス有 シャワー トイレ有 温水洗浄便座 洗面台 エアコン 照明付き 冷房 暖房 | | |
| その他費用 | [一時金] 住宅保険料: 20,000円 鍵交換費用: 33,000円 防虫・消毒費用: 17,600円 [月次費用] 安心入居サポート: 1,210円 敷金積立金: 1,000円 | | |
| 入居諸条件 | | | |
| 保証会社 | 必須 ジェイリース、エルズ、いえらぶ 他 | | |
| 備考 | 更新事務手数料: 0.55カ月 | | |

【外観】



【間取り図】



図面と現況が異なる場合は現況が優先となります。

間取りの「S」はサービスルーム(納戸)です。

情報更新日2026年6月19日

No.112103161

お問合せ先



千葉県知事(12)第5129号
(社)全国宅地建物取引業保証協会

丸長ハウス株式会社 北習志野店

千葉県船橋市習志野台2丁目6-20

TEL:047-464-5155

FAX:047-464-5201

E-mail: funabashi@marucho-house.co.jp

URL: http://www.marucho-house.co.jp/



携帯サイトから物件詳細を閲覧できます!

| | | | |
|----------|----------|----|----|
| 取引態様 | 手数料負担の割合 | 貸主 | 借主 |
| 仲介元付(一般) | 手数料配分の割合 | 元付 | 客付 |