

# FOR RENT

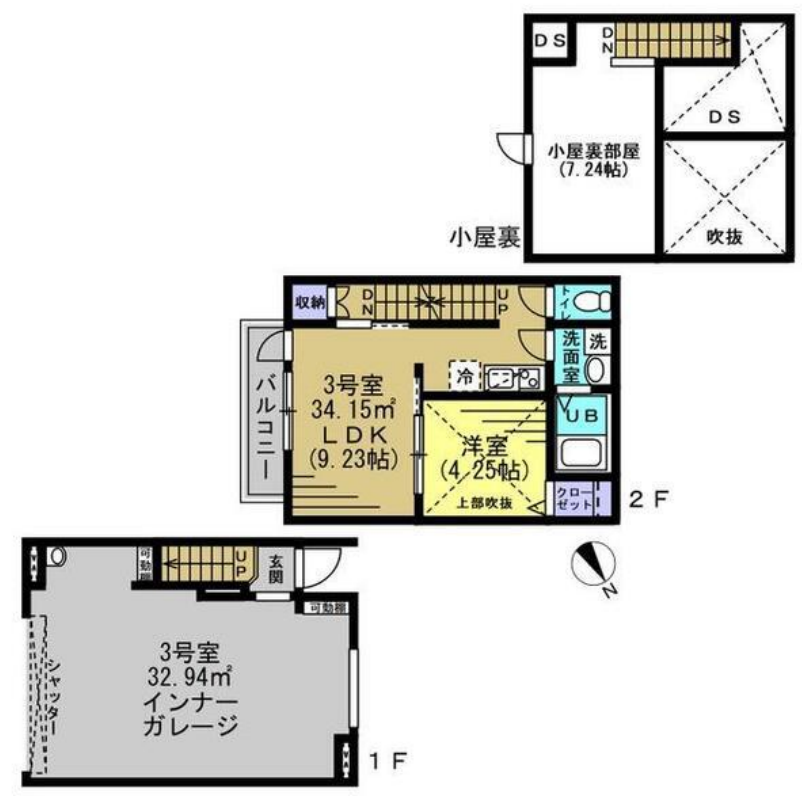
賃料	管理費等
131,000円	3,000円

防犯カメラ 最上階 2F以上 ロフト

【外観】



【間取り図】



図面と現況が異なる場合は現況が優先となります。

間取りの「S」はサービスルーム(納戸)です。

間取り	1LDK		
敷金	0.5ヶ月	礼金	無
敷引/償却金	- 無	保証金	無
物件種別	アパート		
建物名・部屋番号	グランデュールD 3号室		
物件所在地	千葉県八千代市大和田新田186-5		
交通	東葉高速線 八千代中央駅 徒歩19分 京成本線 京成大和田駅 徒歩23分		
間取詳細	DK(7.8畳) 洋室(4.7畳)		
構造・規模	木造 2階建 2階		
専有面積	67.09㎡	向き	
築年月	2022年4月	契約期間	24ヶ月
損害保険	有	入居時期	相談
駐車場	有(敷地内) 駐輪場		
設備	敷地内ゴミ置き場 システムキッチン 2口コンロ ガスキッチン バス・トイレ 別 バス有 追い焚き風呂		
その他費用	[一時金] 住宅保険料: 18,000円 鍵交換: 22,000円 [月次費用] くらしーど 24 (任意): 880円		
入居諸条件			
保証会社	必須 初回保証料: (保証人有) 総賃料 5.0% (保証人無) 総賃料 6.0% 緊急連絡先必須 保証更		
備考			

情報更新日2026年5月1日

No.112269859



千葉県知事(12)第5129号  
(社)全国宅地建物取引業保証協会  
**丸長ハウス株式会社 北習志野店**  
千葉県船橋市習志野台2丁目6-20  
TEL:047-464-5155 FAX:047-464-5201  
E-mail: funabashi@marucho-house.co.jp  
URL: http://www.marucho-house.co.jp/



携帯サイトから物件詳細を閲覧できます!

取引態様	手数料負担の割合	貸主	借主	100%
仲介元付(一般)	手数料配分の割合	元付	客付	100%