

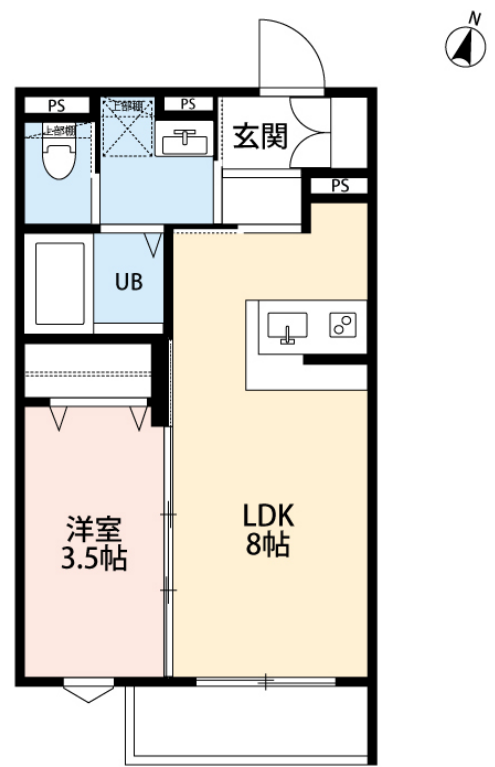
賃料	管理費等
75,000円	3,000円

防犯カメラ 閑静な住宅街 最上階 2F以上 オートロック

【外観】



【間取り図】



間取り	1LDK		
敷金	無	礼金	1ヶ月
敷引/償却金	- 無	保証金	無
物件種別	アパート		
建物名・部屋番号	robot home 習志野 303号室		
物件所在地	千葉県船橋市薬台台2丁目10(以下未定)		
交通	京成松戸線 習志野駅 徒歩11分 京成松戸線 薬園台駅 徒歩14分		
間取詳細			
構造・規模	木造 3階建 3階		
専有面積	28.29㎡	向き	南
築年月	2026年8月	契約期間	24ヶ月
損害保険	有	入居時期	2026年9月上旬予定
駐車場	無		
設備	宅配BOX システムキッチン 2口コンロ ガスキッチン パス・トイレ別 パス 有 浴室乾燥 シャワー		
その他費用	[一時金] 住宅保険料: 2,700円 入居者アプリ設定費: 22,000円 [月次費用] ルームサポートサービス: 2,700円		
入居諸条件			
保証会社	必須 (オリコフォレントインシュア) 総賃料の100% (支払手数料2%)		
備考	ルームサポートサービス: 総括保険・駆付けサービス・月次保証料・入居者アプリシステム料		

図面と現況が異なる場合は現況が優先となります。

間取りの「S」はサービスルーム(納戸)です。

情報更新日2026年5月1日

No.112289010



千葉県知事(12)第5129号
(社)全国宅地建物取引業保証協会
丸長ハウス株式会社 北習志野店
千葉県船橋市習志野台2丁目6-20
TEL:047-464-5155 FAX:047-464-5201
E-mail: funabashi@marucho-house.co.jp
URL: http://www.marucho-house.co.jp/



携帯サイトから物件詳細を閲覧できます!

取引態様	手数料負担の割合	貸主	借主
仲介元付(一般)	手数料配分の割合	元付	客付