

# FOR RENT

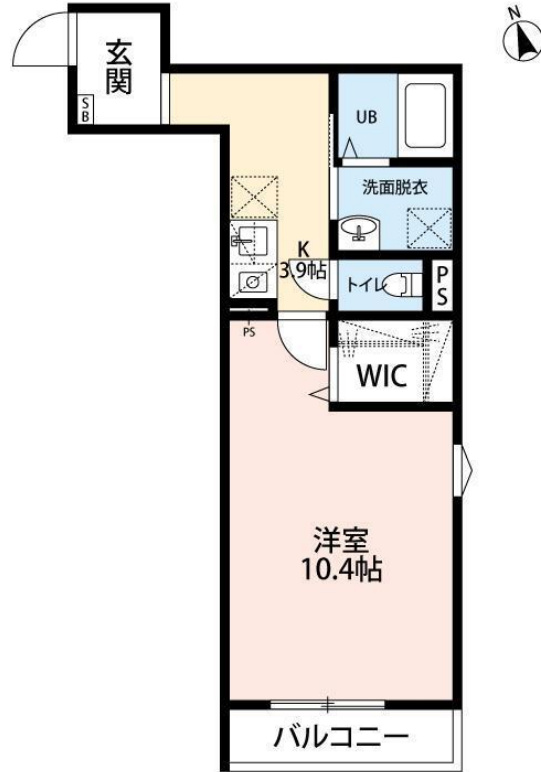
賃料	管理費等
72,000円	3,000円

間取り	1K		
敷金	無	礼金	1ヶ月
敷引/償却金	- 無	保証金	無
物件種別	アパート		
建物名・部屋番号	エフマーレ習志野台 102号室		
物件所在地	千葉県船橋市習志野台 2丁目33-2		
交通	京成電鉄松戸線 高根木戸駅 徒歩11分 京成電鉄松戸線 北習志野駅 徒歩11分		
間取詳細			
構造・規模	木造 3階建 1階		
専有面積	35.19㎡	向き	
築年月	2018年4月	契約期間	24ヶ月
損害保険	有	入居時期	相談
駐車場	無 駐輪場		
設備	システムキッチン IHクッキングヒーター パス・トイレ別 パス有 浴室乾燥 シャワー トイレ有		
その他費用	[一時金] 住宅保険料：960円 鍵交換費用：33,000円 消臭抗菌施工・消火剤セット：18,700円 [月次費用] 安心サポート：1,870円		
入居諸条件			
保証会社	必須 JPMCファイナンス A初回30% (最低額15000円) 月額3% (最低額1500円) B		
備考	大手法人契約：短期解約違約金免除の場合は礼金1ヵ月増額・保険料は15400円/2年間(包括可)		

【外観】



【間取り図】



図面と現況が異なる場合は現況が優先となります。

間取りの「S」はサービスルーム(納戸)です。

情報更新日2026年6月19日

No.112393891



千葉県知事(12)第5129号  
(社)全国宅地建物取引業保証協会

## 丸長ハウス株式会社 北習志野店

千葉県船橋市習志野台 2丁目6-20  
TEL:047-464-5155 FAX:047-464-5201  
E-mail: funabashi@marucho-house.co.jp  
URL: http://www.marucho-house.co.jp/



携帯サイトから物件詳細を閲覧できます!

取引態様	手数料負担の割合	貸主	借主
仲介元付(一般)	手数料配分の割合	元付	客付